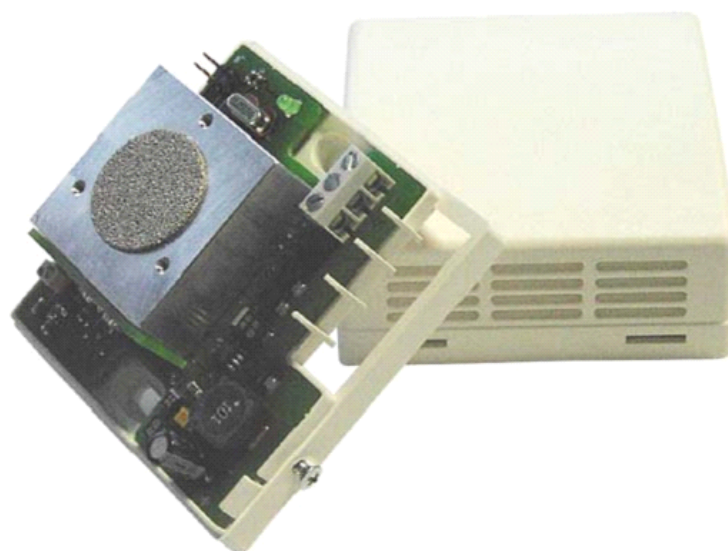


J. DITTRICH

MF420-IR-LC



一 功能概述

MF420-IR-LC 红外测量系统在 -10°C 到 50°C , 0—3000ppm 中能够测量混合空气中二氧化碳的含量。它结构紧凑, 功能强大, 易于操作, 在常规操作中免维护, 所以适合检测房屋内的空气质量(如会议室, 低能量房间)。受欢迎的外壳由塑料制成, 可安装在墙上或采用入墙式连接。

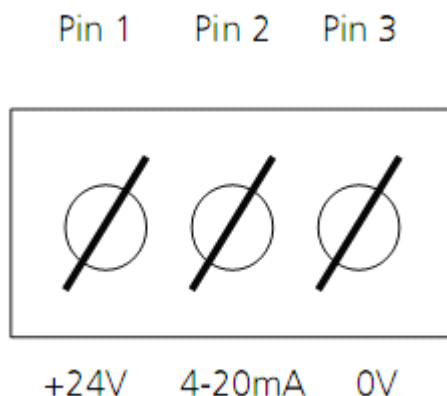
测量信号进行分析处理是根据一种新的计算方法, 材料和结构使其检测二氧化碳浓度比传统的红外检测系统更快更准确, 成本更低。此系统可以对周围空气中二氧化碳的含量和对自身硬软件的故障进行持续监控, 整个测量范围是线性的。采用直流供电 24V , 基本信号处理输出测量值(线性输出, $4\text{-}20\text{mA}$ 或 $0\text{-}10\text{V}$) 是纳入测量系统的。使用者可以根据这些规格分析和使用这些数据去控制下游的装置(例如: 通风系统, 限制监视器, 显示器, 可编辑控制器)。MF420-IR-LC 可由一个专属单元(需提供网络)连入以太网, 在实际应用中, 同常无需校准, 如需校准, 请通过专业人员校准。

二 技术指标

变送器		
电源		螺式接入
连接点	电流	大约 100mA
	Pin 1	24V±5%
	Pin 2	4-20mA 或 0-10v
	Pin 3	0V
工作温度	-10° C 到 50° C	
气压	900hpa 到 1100hpa	
允许湿度	15-95%相对湿度	
信号输出	4-20mA	
	或 0-10V	
外壳	塑料	白色
防护等级	IP30	
外壳重量	大约 150g	
外部尺寸	大约长 78×宽 78×高 35mm	
连接线缆	3×1.5² 铜	铠式线缆
传感器		
气体接入	扩散式	
测量范围	0—3000ppm CO2	
预热时间	5min	
精度	±2% 满量程 (25° C)	
分辨率	±1%	
反应时间	大约 30 秒	

三 其他

1 MF420-IR-LC 测量系统通过 3 芯屏蔽电缆连接被控制设备。若连接电流环则连接 1, 3 接线端子, 若读取测试数据则连接 2 号端子 (4—20mA 或 0—10V)。

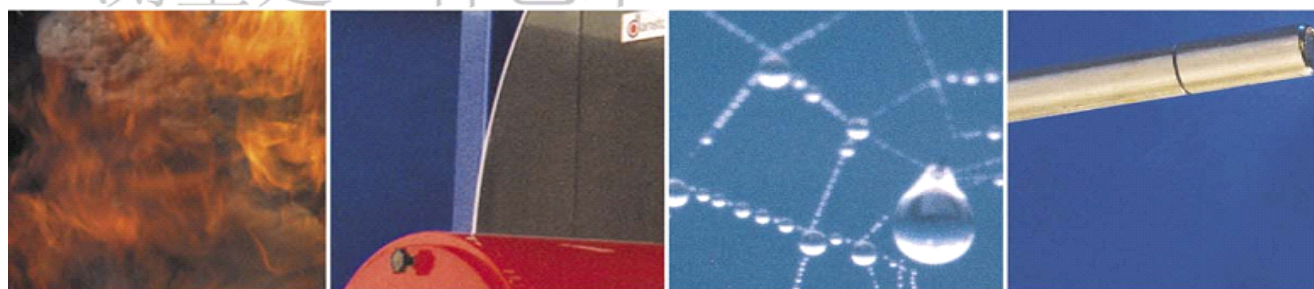


2 此装置通常为免维护, 如确实需要校准, 请找专业人员。

3 在特殊的工况条件下, 用户需要测试和了解工况是否适合本系统, 本系统需做调整以满足环境兼容要求。例如: 传感器不能在腐蚀环境下工作, 传感器探头不能被损坏。

除技术修改, 恕不另行通知。

测量是一种艺术



创新的气体测量系统